



**¿DÓNDE VA UNA TOALLITA QUE TIRAS POR EL VÁTER?**

**Impactos ecológicos y costes ocultos de las toallitas húmedas en los ríos urbanos**

# PLANTEAMIENTO



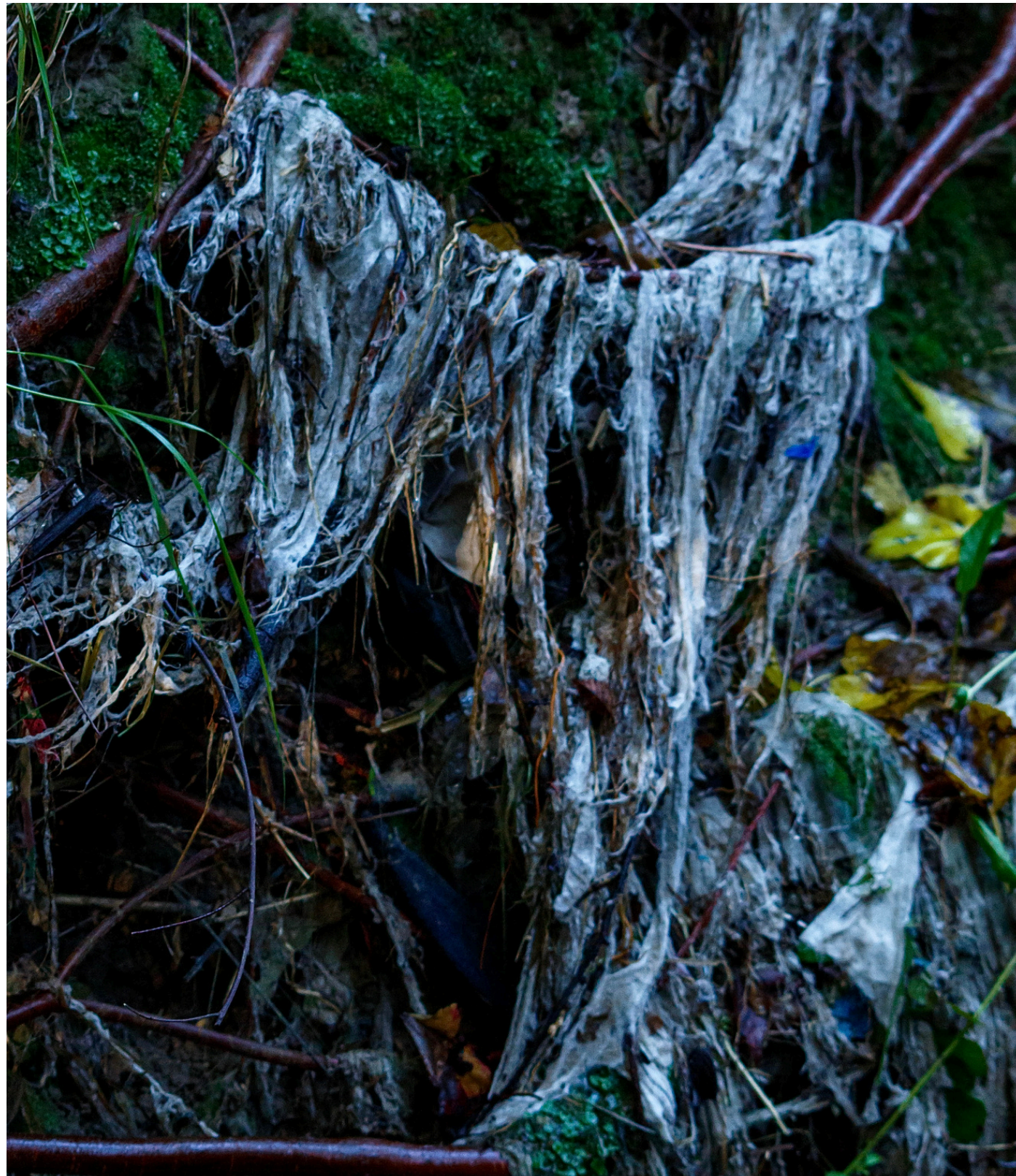
El uso de toallitas húmedas se ha convertido en uno de los problemas más frecuentes en los sistemas urbanos de saneamiento y en los ecosistemas acuáticos, hasta el punto de estar los ríos y mares asfixiados de toallitas.

Al elevado coste económico y ambiental, se le suma los cientos de años que tardan en degradarse.

A pesar de ello, este problema parece estar invisibilizado... Tiramos de la cadena... y pareciera que desaparece...



# Objetivo General



Analizar los impactos económicos y ambientales asociados al uso y eliminación inadecuada de toallitas húmedas, prestando especial atención a su presencia en ríos urbanos



# Objetivos Específicos



1. Revisar la literatura científica sobre la contaminación del agua asociada al uso de toallitas húmedas.
2. Identificar los principales impactos ecológicos y costes económicos asociados a este tipo de residuos en ríos y cursos de agua urbanos.
3. Reflexionar sobre el problema desde la perspectiva de la economía ecológica, identificando los costes ocultos asociados a su consumo.
4. Responder a la pregunta “¿y yo qué puedo hacer?”, describiendo una ACCIÓN concreta que contribuya a reducir el uso de toallitas húmedas y concienciar a la ciudadanía sobre sus impactos en el agua.



## Enlace al Vídeo

Este TFG forma parte del  
PROYECTO “AGUAS, CONCIENCIA CIUDANA”  
del  
Centro de Reinterpretación de las Aguas (CREIA)

Si quieres saber más, entra aquí:  
[esthervelazquez.com](http://esthervelazquez.com)

[evelalo@upo.es](mailto:evelalo@upo.es)